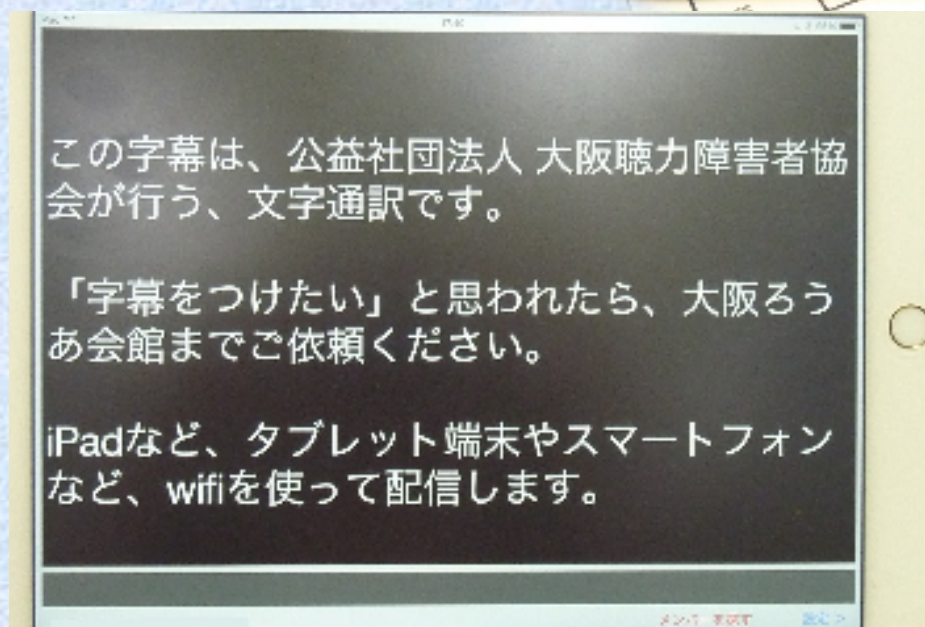
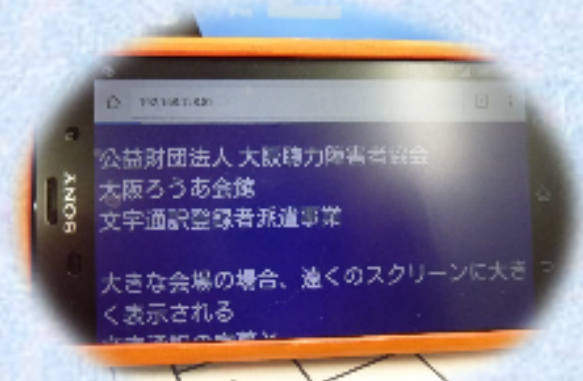




あなたの声を文字で伝える

もじさぽ



【公益社団法人 大阪聴力障害者協会（大阪ろうあ会館）】
〒540-0012 大阪府中央区谷町5-4-13 大阪府谷町福祉センター内
<http://www.daicyokyo.jp/>
FAX 06-6768-3833 電話 06-6761-1394

「文字通訳」とは

人と人の間で生まれるコミュニケーションには、文字による「意思の伝達」手段もあります。文字で伝える内容は、単に音を伝えることから、その場で語られる内容など、ニーズに応じた伝え方は様々です。ご利用になる方々のご希望に合わせて、文字で通訳します。

話している雰囲気を知りたい講演会、話の要点を知りたい説明会、話している言葉そのものを知りたい研修会など、「知りたい・伝えたい」ご希望をお知らせください。

～人数および費用の目安～

【基本費用】

文字通訳者1名あたりの費用は、2時間まで8,000円です。
そのほか、1件あたり3,000円の調整料が必要です。

※ 2時間を超えるものは、文字通訳者1名あたり15分ごとに1,000円が必要です。
当日キャンセルは、通訳者が自宅を出発していれば1時間分の費用が発生します。
その他は、当協会の手話通訳者派遣事業に準じます。

(円)

項目	ひとりあたり
基本(2時間まで)料金	8,000
機器設置・調整料(固定)	3,240

【対面の場合】

個人懇談・窓口手続き・医療・相談や面談などで、じっくり説明や指示を伝えたいなどのコミュニケーションに最適です。

(円)



時間	人数	費用
2時間以内	2	19,000
3時間以上	3	39,000

※延長の場合には、1名あたり15分ごとに1,000円の延長料金が発生します。

【会議(少人数)などの場合】

社内での小規模な会議、クラス懇談会など、司会進行があり、発言の重なりが少ない場合におすすめです。

(円)



時間	人数	費用
1時間以内	2	19,000
2時間以内	3	27,000
3時間以上	4	51,000

※延長の場合には、1名あたり15分ごとに1,000円の延長料金が発生します。

【講演会・イベントなど】

(円)

説明会・セミナー・研修・結婚式・各種式典 など

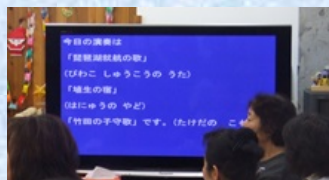
スクリーン設置位置など、リハーサルから通訳者との確認が必要になる場合があります。

時間	人数	請求費用
2時間以内	3	27,000
2時間以上	4	35,000
3時間以上	5	63,000

※延長の場合には、1名あたり15分ごとに1,000円の延長料金が発生します。



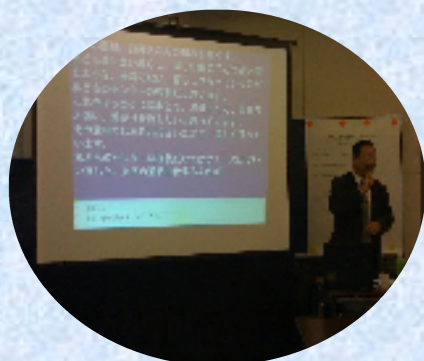
ポケットなどに収まるため、目立たず必要な時に取り出して文字を読むタイミングなど、利用者自身で、自由に選択ができます。



会場設置の大型テレビを使って表示。



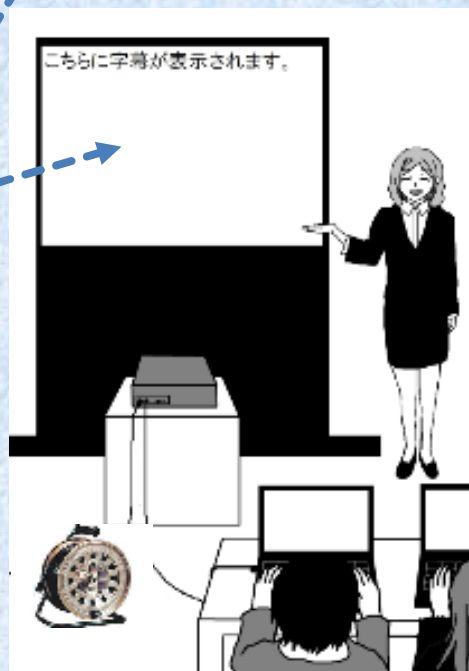
リハーサル風景



講演会は、スクリーンとプロジェクタで伝えます。



無線アンテナ



ipad・iphoneなどのスマートフォン

※運送費は片道3,150円とし、これを超えるものは実費請求となります。なお、上限は5,000円です。

【オプション】

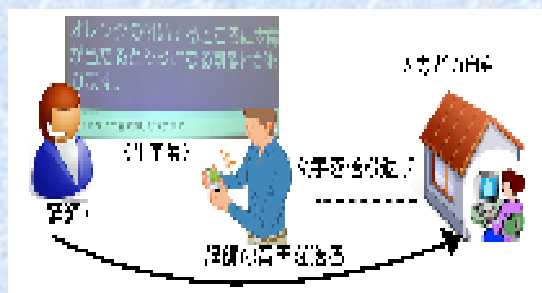
(円)

オプション	料金
プロジェクター	3,240
スクリーン	1,080
モニター	1,080
ノートパソコン、ipadなど	1,080
電工ドラム	540
運搬費	3,240

【遠隔(えんかく)】

遠く離れた場所から入力した文字を、現地で表示する方法です。会場が狭く入力する場所が無い、入力者を目立たせたくない場合などに最適です。

※電波状況など、条件がありますので事前にご相談ください。
通常の派遣と料金は同じです。



～ご依頼から実施完了まで～

依 頼		
日程	依頼主	当協会
数ヶ月前	打診 (必要であれば見積書発行)	
1ヶ月前	依頼書にて申込み (FAX・メール・郵送など)	通訳者の募集と選定
2週間前	式次第・プログラムなど内容の提供	必要機材・設営などの決定
1週間前	挨拶文・司会や発表原稿・配布資料の提供	担当者決定の通知
前日	内容や原稿・発表者の変更確認	

実 施 当 日		
時 間	依頼主 (イベントの場合)	当協会
	リハーサル	現地到着
開場30分前		※集合・設置開始
	手話通訳など立ち位置の確認	表示確認・照明や音響など調整
		通信の確認
		当日修正・変更の確認
開場	本番スタンバイ	字幕案内を表示する
		開演までのアナウンスに備える
本番開始	本番スタート	本番中
本番終了	本番終了	送り出しのアナウンス
終了	客出し	照明がいたら撤収の開始
30分後	撤収	機材運びだし
解 散		※撤収完了

費用請求～振り込みまで		
流れ	依頼主	当協会
実施当日	実施完了	
終了後		請求書発行 郵送
お支払い	振り込み	
確認	振り込み通知書FAX送信	振り込み確認

お問い合わせ先 : 大阪ろうあ会館

FAX 06-6768-3833 電話 06-6761-1394

E-mail: moji-sapo@oskrokan.or.jp

2013年7月作成